



ESD-®
PROTECT



EPA-Eingangsanlagen



Für uns ist Systemhaus nicht nur ein Schlagwort, für ESD-Protect ist es ein Versprechen – Ein Versprechen der ganzheitlichen Unterstützung und Beratung, von der Planung bis zur individuellen Umsetzung sind wir an Ihrer Seite.

Sie haben Fragen zur erstmaligen Einrichtung Ihrer EPA? Wir helfen Ihnen bei der Planung und beraten Sie!

Sie wollen Ihre EPA-Zone erweitern, wissen aber nicht genau wie? Wir stehen Ihnen mit individuellen Lösungen zur Seite!

Der Schutz vor elektrostatischen Entladungen wird in produzierenden Industrien immer wichtiger und immer individueller. Fühlen Sie sich von Standardprodukten allein gelassen, weil diese nicht in Ihr Konzept passen oder wesentliche, erforderliche Merkmale nicht aufweisen?

Wir verstehen die ESD-Problematik und wir verstehen Ihre individuellen Bedürfnisse. Deshalb entwickeln wir bedarfsgerechte ESD-Produkte und entwerfen wirksame ESD-Konzepte. In enger Zusammenarbeit entstehen so eigene Produkte und Ergänzungen, die es in dieser Form auf dem Markt nicht gibt.

Unsere Kunden kommen aus den unterschiedlichsten Bereichen und Branchen, und die maßgeschneiderten Lösungen gelten den verschiedensten Abteilungen – auch für Sie finden wir die passenden Lösungen zu Ihren Anforderungen.

Auf Sie zugeschnitten, individuell und passend, speziell und wirksam – Das ESD-Protect Versprechen.

ESD-
PROTECT[®]



ESD-Protect Online-Shop:

Weitere Informationen und Preise

Weitere Produkte und Zubehör

Erklärungen und Datenblätter

Besuchen Sie
auch unseren

www.shop.esd-protect.de

Online-Shop!

EPA Zutrittskontrolle durch Eingangsanlagen von ESD-Protect

Kombination mit gängigen Personentestern

Komfort und Sicherheit durch ebene Integration von Fußelektrode und Fußabstreifer

Beidseitig läufige Montage möglich

Möglichkeit zur papierlosen, digitalen Zutrittssteuerung

Anpassung der Anlage an räumliche Gegebenheiten

Steuerung durch RFID-Komponenten möglich

Montage auf unterschiedlichen Bodenplatten

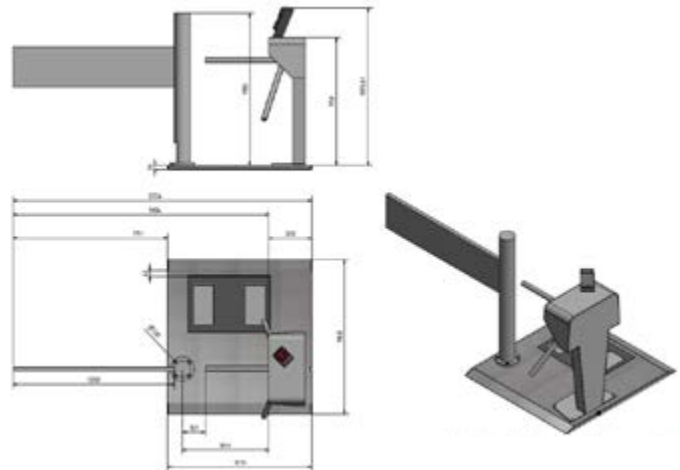
Individueller Aufbau möglich

Kundengerechte Sonderlösungen

Jede Produktions- und Fertigungsfläche ist unterschiedlich, vielzählige Faktoren entscheiden über die Positionierung und den Aufbau Ihrer EPA-Zone. Und damit natürlich über die Positionierung und den Aufbau Ihrer Eingangsanlage.

Sie benötigen eine linksläufige Dreiarmsperre auf Riffelblech, mit einer Fußelektrode mit Fußabstreifer, ihr Messgerät soll auf der Dreiarmsperre montiert werden, neben dem Riffelblech benötigen Sie einen Schwenkarm für den Durchlass von ESD-Rollenwagen? Kein Problem.

Ihr Aufbau, Ihre Wünsche, Unsere Lösung. Individuell auf Sie zugeschnitten steht Ihrer EPA nichts im Weg. Alle unsere Anlagen besitzen unzählige Individualisierungs- und Kombinationsmöglichkeiten.



ESD ist eine Abkürzung für „electrostatic discharge“ also elektrostatische Entladung und wird durch den Ladungsaustausch zwischen zwei Körpern mit unterschiedlichen Spannungspotentialen hervorgerufen. Die elektrostatische Aufladung entsteht, wenn zwei unterschiedliche Materialien aneinander reiben oder voneinander getrennt werden. Beispiele hierfür sind: Laufen über Kunststoffböden, Reibung auf synthetischer Kleidung, Verrücken von Plastikbehältern, Abrollen von PVC-Klebebändern, Bewegung on Förderbändern.

Statische Ladung kann in modernen Arbeitsbereichen hohe Spannungen verursachen – über 10kV sind nicht unüblich. Bei einer Luftfeuchtigkeit unter 20% werden sogar schon 30kV gemessen.

Wenn sich zwei Körper mit unterschiedlichen Ladungen nähern, können Elektronen plötzlich von einem auf das andere fließen.

ESD kann auch dann auftreten, wenn zwischen zwei Körpern, die sich nah bei einander befinden, ein elektrisches Spannungsfeld entsteht.

ESD kann zu Folgendem führen: höhere Kosten, schlechtere Qualität, unzufriedene Kunden.

Deshalb gilt es Vier Goldene Regeln zu beachten:

1. Gehen Sie stets davon aus, dass alle aktiven Bauteile ESD-empfindlich sind.
2. Fassen Sie elektronische Bauteile nur in ESD-Schutzzonen (EPA) an und nur dann wenn Sie ordnungsgemäß geerdet sind.
3. Lagern und transportieren Sie ESD-empfindliche Bauteile in ESD-Schutz-Behältern.
4. Überprüfen Sie regelmäßig das interne und externe (Lieferanten) ESD-Schutz-System.

Beachten Sie den Grundsatz „Wo keine Aufladung, da keine Entladung“. Der Gebrauch von leitfähigen und dissipativen Materialien verhindert eine Aufladung und somit auch eine Entladung.

Dreiarmsperre EPA-GO 212 + PD 400



Individuell konfigurierbar

Abmessungen nach Kundenwunsch

links oder rechtsseitig

Schranke und Messgerät können links oder rechts montiert werden

Dreiarmsperre komplett montiert auf Riffelblechpodest
inkl. Schuhelektrode und Messgerät PD 400
Station ist individuell konfigurierbar

Schnelle und zuverlässige ESD-Prüfung von Handgelenksbändern und ESD-Schuhwerk gemäß DIN EN 61340-5-1.

Die vier verschiedenen Testmodi könneneinfach und schnell gewählt werden. Ein nicht erfolgreicher Test wird visuell sowie akustisch dargestellt.

Nach einem erfolgreichen Test erfolgt die Ausgabe der Messwerte über die LCD-Anzeige. Ebenso kann ein potentialfreier Kontakt den Zutritt zu einem Schleusensystem oder einer Tür freigeben.

- Stromversorgung: 9V DC, 360mA
- Messspannung: 100V
- Messgenauigkeit: $\pm 5\%$
- Messbereiche:
 - Handgelenkband: 750 k Ω - 35 M Ω
 - Schuhwerk: 100 k Ω - 100 M Ω
 - Schuh-zu-Schuh: 200 k Ω - 200 M Ω

Artikel-Nr.	Beschreibung
-------------	--------------

EP0301012	Dreiarmsperre EPA-GO 212 mit PD 400 Testgerät
-----------	---

Eingangsanlage PROTECT GATE



Individuell konfigurierbar

Abmessungen nach Kundenwunsch

links oder rechtsseitig

Schranke und Messgerät können links oder rechts montiert werden

Elektrische Eingangsanlage PROTECT GATE
inkl. Schuhelektrode und Personentestgerät PD-400

- Schwenkarm links und Hinweisschild
- Länge des Schwenkarms kann individuell angepasst werden (Maß nach Kundenvorgabe)

Beleuchtung im oberen Ring:

- Anlage geschlossen, Farbe Rot
- Bei Frage und Öffnung Grün
- Bei Alarm Rot blinkend

- Separater Taster im Gehäuse für Öffnung Schwenkarm (oder optional mit Radarsensor)
- Aufbau komplett montiert auf einem Riffelblech
- Eingelassene Schuhelektrode Standfuß mit Halterung für Messgeräte
- Maße Grundplatte: Länge: 1150 mm, Breite: 1050 mm (Maße können angepasst werden)
- Seitliche Personenführung

Artikel-Nr.	Beschreibung
-------------	--------------

EP0301019	Eingangsanlage PROTECT GATE mit Testgerät PD 400
-----------	--

Eingangsanlage eGate 420



Elektrische Eingangsanlage eGATE 420 mit PD 400 und Schuhelektrode

- Maße individuell konfigurierbar
- Mit LED-beleuchtetem Eingangsschild (transparent)
- Mit Seitenwand aus Glas und Pfostenhalterung
- Mit PD 400 Testgerät für Handgelenkbänder und Schuhe
- Maße individuell konfigurierbar
- Anlage komplett montiert auf Riffelblech mit abgeschrägten Kanten



Individuell konfigurierbar

Abmessungen nach Kundenwunsch

links oder rechtsseitig

Schranke und Messgerät können links
oder rechts montiert werden

Optional:

- Mit PD 800 Personenerfassungssystem
- Deckensensor zur Vermeidung von unberechtigtem Zutritt

Artikel-Nr.	Beschreibung
EP0301016	Eingangsanlage eGate 420

Deckensensor



Deckensensor an Galgen über Ihrer Eingangsanlage

Ein zusätzliches Level an Sicherheit durch einen Deckensensor, der den Zugang zu Ihrer EPA überwacht und bei z.B. unbefugtem Betreten oder beim Betreten von zwei Personen zu gleicher Zeit nach nur einer Messung, ein Signal an die Anlage gibt, die dann Alarm schlägt.

Dreiarmsperre EPA-GO 212 mit Standfuß



- Dreiarmsperre und Standfuß (ohne Messgerät)
- Oberfläche: Edelstahl, gebürstet
- Mit LED Anzeige Grün/Rot
- Notfallöffnung (Sperrarm fällt nach unten)
- Aufstellung rechts oder links,
- Drehrichtung programmierbar

Artikel-Nr.	Beschreibung
EP0301027	Dreiarmsperre EPA-GO 212 mit Standfuß

Eingangsanlage PROTECT GATE Schwenkarm



- Schwenkarm für Protect Gate
- Einfach oder mit zwei Schwenkarmen

Artikel-Nr.	Beschreibung
EP0301023	Protect Gate mit einem Schwenkarm, verchromt
EP0301024	Protect Gate mit einem Schwenkarm, RAL 7016 beschichtet
EP0301025	Protect Gate mit zwei Schwenkarmen, verchromt
EP0301026	Protect Gate mit zwei Schwenkarmen, RAL 7016 beschichtet

Nachlauf für PROTECT GATE



- Einzel oder Doppelnachlauf für Protect Gate

Artikel-Nr.	Beschreibung
EP0301028	Einzelnachlauf verchromt
EP0301029	Einzelnachlauf RAL 7016 beschichtet
EP0301030	Doppelnachlauf verchromt
EP0301031	Doppelnachlauf RAL 7016 beschichtet

Radarsensor für PROTECT GATE



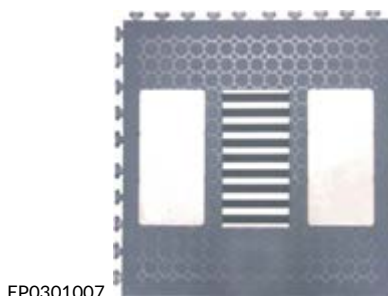
Radarsensor zum Einbau in die Motorsäule

Sensor erkennt Annäherung beim Verlassen der EPA und öffnet automatisch den Durchgang

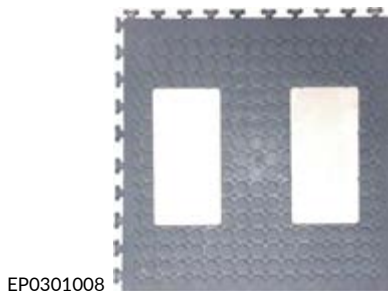
Ausführung: verchromt

Artikel-Nr.	Beschreibung
EP0301034	Radarsensor

Schuhkontaktmatten



EP0301007



EP0301008

Schuhkontaktmatte mit Sohlenreiniger zur Integration in Safe-STAT®ESD-Bodenpuzzle

- Mit 2 Elektroden zur Messung des Schuhwerks
- Optional mit integriertem Sohlenreiniger zur Verbesserung der Widerstandswerte des Schuhwerks
- Einzel, mit schwarzen/gelben Rampen oder im Verbund mit Safe-STAT®-Puzzlebelag verlegbar

Artikel-Nr.	Beschreibung
EP0301007	Schuhkontaktmatte mit Sohlenreiniger
EP0301008	Schuhkontaktmatte ohne Sohlenreiniger
EP0502004	ESD-Bodenpuzzlerampenelement, pos. Verzahnung, Gelb
EP0502006	ESD-Bodenpuzzlerampenelement, pos. Verzahnung, Schwarz
EP0502003	ESD-Bodenpuzzlerampenelement, neg. Verzahnung, Gelb
EP0502005	ESD-Bodenpuzzlerampenelement, neg. Verzahnung, Schwarz



Individualisierungsbeispiel



Unsere EPA-Eingangsanlagen sind individuell nach Ihren Wünschen konfigurierbar. Ihre Abmessungen, Ihr Aufbau, Ihr Ablauf - Größe nach Ihren Bedürfnissen, Rechts oder Linksläufig, mit oder ohne Messgerät, das Messgerät fest auf der Anlage oder an der Wand - Ihre Wünsche, Ihre Bedürfnisse bestimmen den Eingang Ihrer EPA.

Sprechen Sie uns an!

Konfigurierbeispiel: Dreiarmsperre EPA-GO 212, mit PD 400, auf Riffelblech, mit Schuhkontaktmatte mit Sohlenreiniger, mit PROTECT GATE Schwenkarm für den Durchlass von z.B. Rollenwagen

ESD-Personentestzentrale mit Datenaufzeichnung und Zutrittskontrolle



ESD-Personentester

- 7 verschiedene Messmodi
 - 4 Grundmodi, kombinierbar in einem Messvorgang: Handgelenkband, Schuhwerk, Kittel, Handschuh
 - 3 Sondermodi: Schuhwerk Auto (Schuh zu Schuh), Handschuhprüfung mit Elektrode, ESD-Kleidung mit Externen Elektroden
- 3 wählbare Prüfspannungen
- Messmodi und Prüfspannung können für jeden Benutzer individuell gespeichert werden
- Voreinstellung der Grenzwerte änderbar

Personenidentifizierung

- Über interne RFID-Module
- Externe RFID Module anschließbar
- Optionale Identifizierung über Tastatur

Datenaufzeichnung

- Personentests mit allen Messwerten, Temperatur und Luftfeuchte
- Zutritte mit Datum, Zeit, Personalnummer, Name und Ergebnis der Prüfung (Namen und Personalnummern können aus Datenschutzrechtlichen Gründen ausgenommen werden)

Zutrittskontrolle

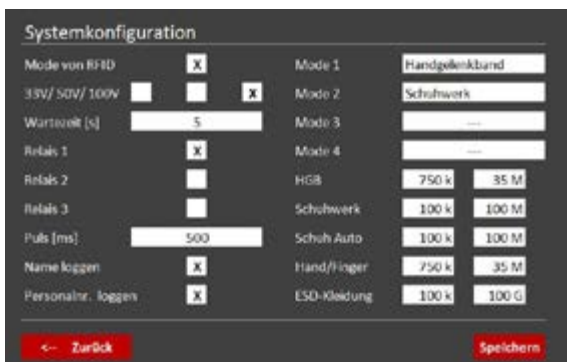
- Bis zu drei Relais gleichzeitig schaltbar
- Sonderfunktionen wie Ablaufdatum oder Freischaltzeiten sind für jeden Benutzer frei wählbar

Einfache Konfiguration und Bedienung

- Über 7 Zoll Touch Screen Display
- Übersichtliche und einfache Menüführung
- Import/Export der Daten über Webinterface

Erweiterbar für mehrere Testanlagen oder Zugänge

- Über LAN Schnittstelle mit anderen EPA-Resist 8000 oder PD-800 konfigurierbar
- Personentests mit mehreren Zentralen
- Zutrittssteuerung für mehrere Eingänge



⚠ Personentester PD 400 - Set



Anzeige der
Widerstandswerte
im LCD-Display

Schuh- und Handgelenkband Teststation PD-400 inklusive Schuhelektrode und Wandhalterung

Personentester der neuen Generation. Schnelle und zuverlässige ESD-Prüfung von Handgelenksbändern und ESD-Schuhwerk gemäß DIN EN 61340-5-1. Die Messergebnisse werden in einem LCD Display exakt ausgegeben. Somit können Veränderungen wie schlechter werdendes Schuhwerk besser erkannt werden. Die vier verschiedenen Test Modi können einfach und schnell über Drucktasten gewählt werden. Ein nicht erfolgreicher Test wird visuell sowie akustisch dargestellt. Ein potentialfreier Kontakt kann den Zutritt zu einem Schleusensystem oder einem Zutrittskontrollsystem freigeben.

Der ESD-Protect PD-400 Personentester wird komplett im Set mit 2 poliger Schuhelektrode und Wandhalterung geliefert.

Besonderheiten:

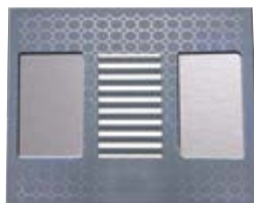
- Voreingestellte Grenzwerte
- Anzeige der Messergebnisse über LCD Anzeige
- Test-Modi über Drucktasten schnell einstellbar
- Relaisausgang

Lieferumfang:

- PD-400 Personentester
- Netzteil 9V DC
- Halteplatte für Wandmontage
- Zwei-polige Fußelektrode
- Kalibrierzertifikat



EP0206024



EP0206049



Grundplatten mit abgeschrägten Außenkanten



EP0206042

Artikel-Nr.	Ausführung
EP0206024	Personentester PD 400 Set inkl. Schuhelektrode
EP0206049	Personentester PD 400 Set inkl. Schuhelektrode mit Fußabstreifer
EP0206030	Grundplatte mit abgeschrägten Anlaufkanten für Set EP0206024
EP0206046	Grundplatte mit abgeschrägten Anlaufkanten für Set EP0206049
EP0206042	PD 410 Verification Unit Kalibriergerät



Das PD 800 wurde konzipiert, um auch bereits bestehende ESD-Testsysteme zu erweitern, die über einen Relaisausgang verfügen und Zutrittssysteme steuern können oder sogar bereits steuern. Ihre Zutrittskontrolle funktioniert also auch dann, wenn ihr ESD-Testsystem einmal nicht vorhanden ist, weil es beispielsweise gerade kalibriert werden muss.

Das PD 800 ergänzt ESD-Teststationen um:

Personenidentifikation (RFID)

Integriertes RFID-Lesegerät für 125 kHz (LF) und 13,56 MHz (HF) Karten.

Aufzeichnung der Testdaten und Protokolle im internen Speicher.

Druckausgabe (Protokollierung auf Papier) keine handschriftlichen Aufzeichnungen mehr.

Export aller Daten und Protokolle auf einen Server zur Verwaltung und Archivierung.

Die Testdaten können als CSV Datei in Ihre PC Applikation importiert werden. Machen Sie Ihr ESD-Personenprüfsystem papierlos.

Zutrittskontrolle

Nach erfolgreichem Signaleingang (Schuh- und/oder Handgelenk Teststation) schaltet der Microcomputer den Anwender für einen definierten Zeitraum auf „Getestet“. Der Anwender braucht also bei weiteren Durchgängen keinen ESD-Test mehr durchzuführen. Zusätzlich kann der Zutritt auch auf laufzeitbasierende Daten wie z.B. gültige ESD-Zertifizierungen des Anwenders beschränkt werden (optional).

Der Relaisausgang gibt nach erfolgreicher Prüfung den Eingang für Ihr Zutrittssystem frei.

Netzwerkfähig

Mit der integrierten Ethernet-Schnittstelle können die Daten bequem ausgelesen und gespeichert werden.

Eingebunden in Ihr bestehendes Netzwerk (IP Adresse über DHCP) oder einfach an Ihrem Laptop angeschlossen ist die Verwaltung der Zutrittsdaten kein Problem mehr.



Transponderdaten

Anzahl der Daten: 54
 Relais Zeit: 1sek Save
 Sperr Zeit: Save

Index: Send

Transponderdaten Tabelle

transponder ID	Schulung	Name	
H3DE78810	Ja	*	Send
H1DFC8810	Ja	*	Send
HCEFB8810	Ja	*	Send
HFD0C8910	Ja	*	Send
HCFRC8810	Ja	*	Send
H7AF78810	Ja	*	Send
H7BFD8810	Ja	*	Send
H72008910	Ja	*	Send
HEN108910	Ja	*	Send
H3F008910	Ja	*	Send
H30548910	Ja	*	Send
HAC008910	Ja	*	Send

Transponder einlesen
 Anzahl: 1 Ja Send

Nachrüstbar für alle Personentester (Personal Grounding Tester = PGT), die einen Relaisausgang besitzen.

Das PD-800 benötigt als Eingang einen Relaisimpuls zur Erkennung einer positiven Prüfung der Personenerdung. Das ESD Personenprüfsystem muss einen potentialfreien Relaisausgang besitzen.

Artikel-Nr.	Ausführung
EP0301011	Personen-Erfassungssystem PD 800

Unser gesamtes Sortiment finden Sie in unserem Produktkatalog oder topaktuell in unserem Webshop unter shop.esd-protect.de

MENSCH

Personenerdungssysteme: Handgelenkbänder, Fersenbänder, Spiralkabel
ESD-Kleidung: T-Shirts, Polo-Shirts, Jacken, Kittel und Mäntel, Schuhe
ESD-Handschuhe



TECHNIK

Widerstandsmessgeräte, Elektrofeldmeter, Auditkoffer, Eye Meter
ESD-Demoboard
Überwachen
Teststationen
Eingangsanlagen
Ionisatoren



EPA

Tischbeläge
Erdungszubehör- Tischbeläge
Bodenbeläge
Erdungszubehör- Bodenbeläge
Kennzeichnung: Etiketten und Schilder
Flüssigkeitsbehälter
Arbeitsplatzsysteme: Tische, Erweiterungen, Regale, Schränke
Transportsysteme: ESD-Wagen und Rollen
Kleinteilemagazine
Lupen und Leuchten
Ergonomisches Sitzen: Drehstühle, Hocker, Fußstützen
EPA-Absperrsysteme, Bodenmarkierungen
Bürobedarf: Hüllen, Sammler, Ablagen
ESD-Folien
Reinigung: Bürsten, Pinsel, Abfalleimer, Oberflächen- und Bodenreiniger
Fertigung: Elektroschrauber, Schraubendreher
Fertigung: Zangen, Pinzetten



LOGISTIK

Verpackung: Beutel, Folien, Kartonagen, Koffer
Behälter und Magazine: Lagerkästen, SMD-Boxen und Schränke
Klebebänder und Abroller





ESD-Protect GmbH
Industriestraße 27
56276 Großmaischeid
Tel.: +49 (0) 2689 92870-0
Fax: +49 (0) 2689 92870-27
info@esd-protect.de
www.esd-protect.de
www.shop.esd-protect.de